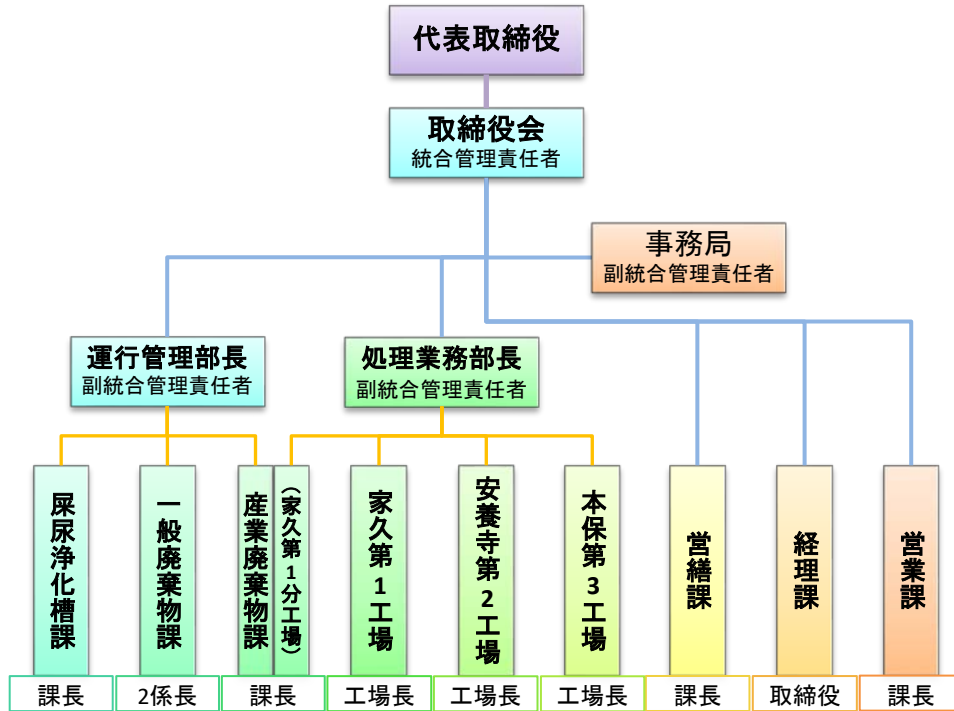


組織図



部門	一廃	産廃	尿管	営繕	営業	経理	本社
社員	21人	9人	4人	1人	2人	6人	1人
パート	0人	0人	0人	0人	0人	1人	2人
小計	21人	9人	4人	1人	2人	7人	3人

本社勤務人数	44人
	3人
	47人

部門	家久	(分工)	安養寺	本保	北府
社員	7人	-	13人	5人	-
パート	0人	-	5人	4人	-
小計	7人	-	18人	9人	-

工場勤務人数	25人
	9人
	34人

	小計	役員
社員	69人	6人
パート	12人	総計
合計	81人	87人

- ・品質マネジメントシステム
 - ・環境マネジメントシステム
 - ・労働安全衛生マネジメントシステム
 - ・情報セキュリティマネジメントシステム ※
- ※一般廃棄物課・本保工場・営繕課を除く