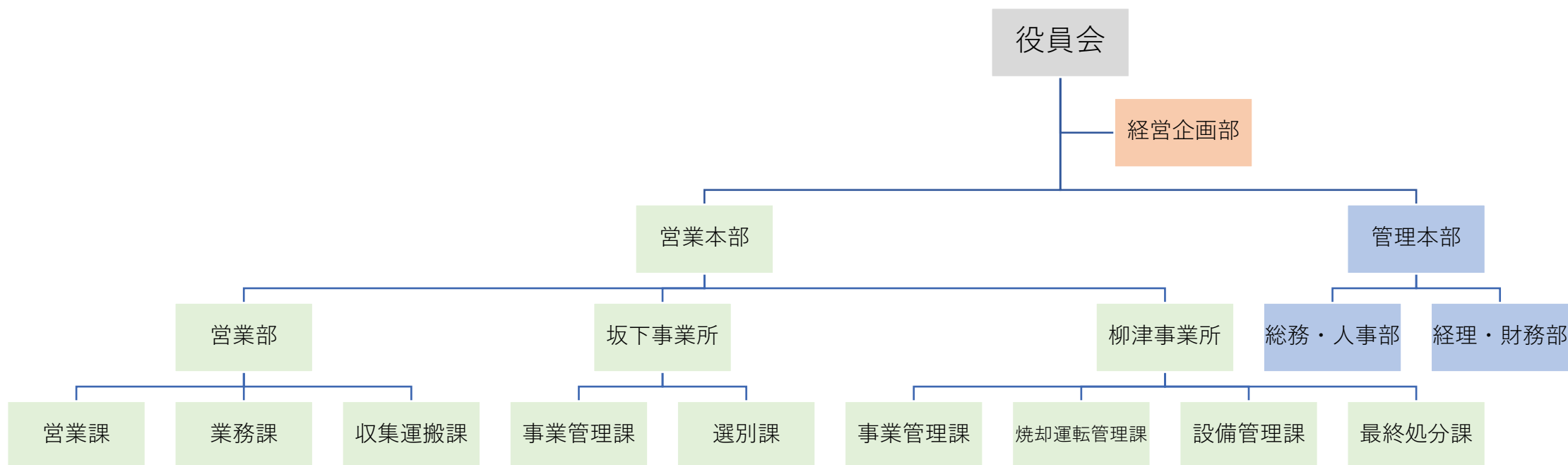


【組織】



【人員配置】

(2023年4月時点)

[単位：人]

	経営企画部	営業本部									管理本部	合計
		営業部			坂下事業所		柳津事業所					
		営業課	業務課	収集運搬課	事業管理課	選別課	事業管理課	焼却運転管理課	設備管理課	最終処分課		
正規	2	5	6	28	5	8	4	17	3	3	3	84
非正規				1		3	1	3				8
計	2	5	6	29	5	11	5	20	3	3	3	92

※役員は除く