

廃石膏ボードの取り扱いについて

2021.11.1改
(税込表示)

◆廃石膏ボードの品質・状態により以下の区分のとおり取り扱い致します。

1.【A品】新築端材品

14円/kg (税込15.4円/kg)

受入可

【一例】

無垢の石膏ボード



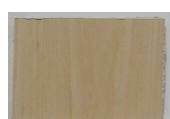
化粧ボードA



無垢のジブトーン



化粧ボードB



【A品の品質状態について】

- ①異物・付着物がない石膏ボード
- ②水濡れのない石膏ボード

2.【B品】改修・解体端材品

17円/kg (税込18.7円/kg)

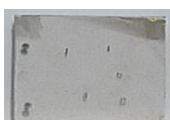
受入可

【一例】

紙(和紙)クロス付
石膏ボード
薄塗ペンキ塗装



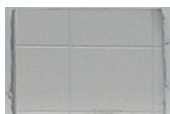
ビス・タッカー付
石膏ボード



柄紙クロス付
石膏ボード



ビニルクロス付
石膏ボード



【B品の品質状態について】

- ①タッカー・ビスが付着している石膏ボード
 - ②接着剤が若干付着している石膏ボード
 - ③紙・ビニルクロスが付着している石膏ボード
 - ④水濡れのない石膏ボード
- ※ペンキ塗装が厚塗りしてあるものは受け入れできません。

3.【C品】複合端材品

21円/kg (税込23.1円/kg)

受入可

【一例】

岩綿吸音板
(ソーラトン)付
石膏ボード A



岩綿吸音板
(ソーラトン)付
石膏ボード B



スチール板付石膏ボード
(パーテーション)



※パーテーションは完全予約制です

【C品の品質状態について】

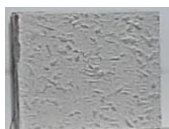
- ①岩綿吸音板(天井材)が付着しているもの
※但しアスベストを含まない岩綿吸音板に限る
※岩綿吸音板(ソーラトン)単体は石膏ではないので受入できません
- ②石膏ボード入りスチールパーテーション
※完全予約制での受入となります。
- ③水濡れのない石膏ボード

4.【リサイクル不可品】

受け入れできません

【一例】

吹き付塗装
厚塗りペンキ



ソーラトン
(石膏でない)



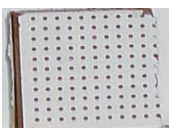
ケイカル板
(石膏でない)



ALC材
(石膏でない)



木材付着
(異物付着)



左官仕上
(異物付着)



【リサイクル不可品の品質状態について】

- ①ケイカル板・タイル・モルタル・木毛板・スタイロフォームの単体
またはこれらが付着しているもの
- ②岩綿吸音板(ソーラトン)単体
- ③石膏分が粉状・粒状のみとなったもの
- ④石膏ボード以外のものや、土砂等ミンチ状のものが混入したもの
- ⑤水に濡れた石膏ボード
- ⑥ロンレックス等 ガラス製品(繊維)を石膏に混ぜた内装材
- ⑦加工クロス(珪藻土風・土壁風)が付いたもの※
- ⑧ペンキや珪藻土が塗装または吹き付けされているもの※
(※残留なく剥がしたものはB品として受入可能となります。)
- ⑨アスベスト含有の石膏ボード
- ⑩ヒ素入り石膏ボード(OYボード)
- ⑪カドミウム入り石膏ボード(アドラボードの一部製品)

5. その他

パーテーションのご予約・ご不明な点につきましては(株)ギプロ048-933-2181まで