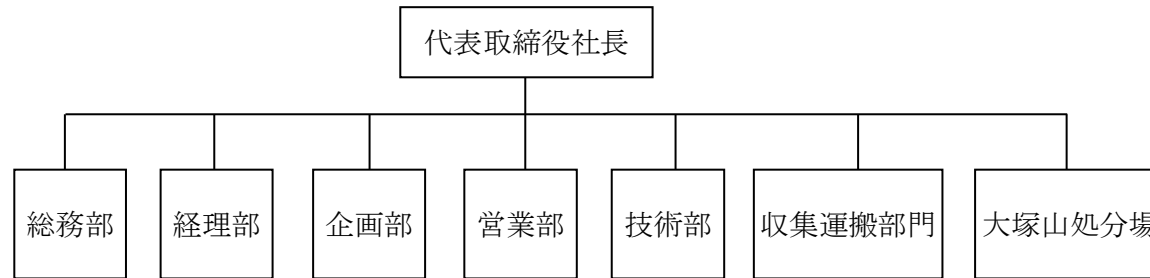


【組織図】



【人員配置】

	総務部	経理部	企画部	営業部	技術部	収集運搬部門	大塚山処分場	合計
正社員	3名	2名	1名	2名	2名	16名	24名	50名
派遣・パート	0名	0名	0名	0名	0名	0名	1名	1名
合計	3名	2名	1名	2名	2名	16名	25名	51名

(令和6年 4月 1日現在)