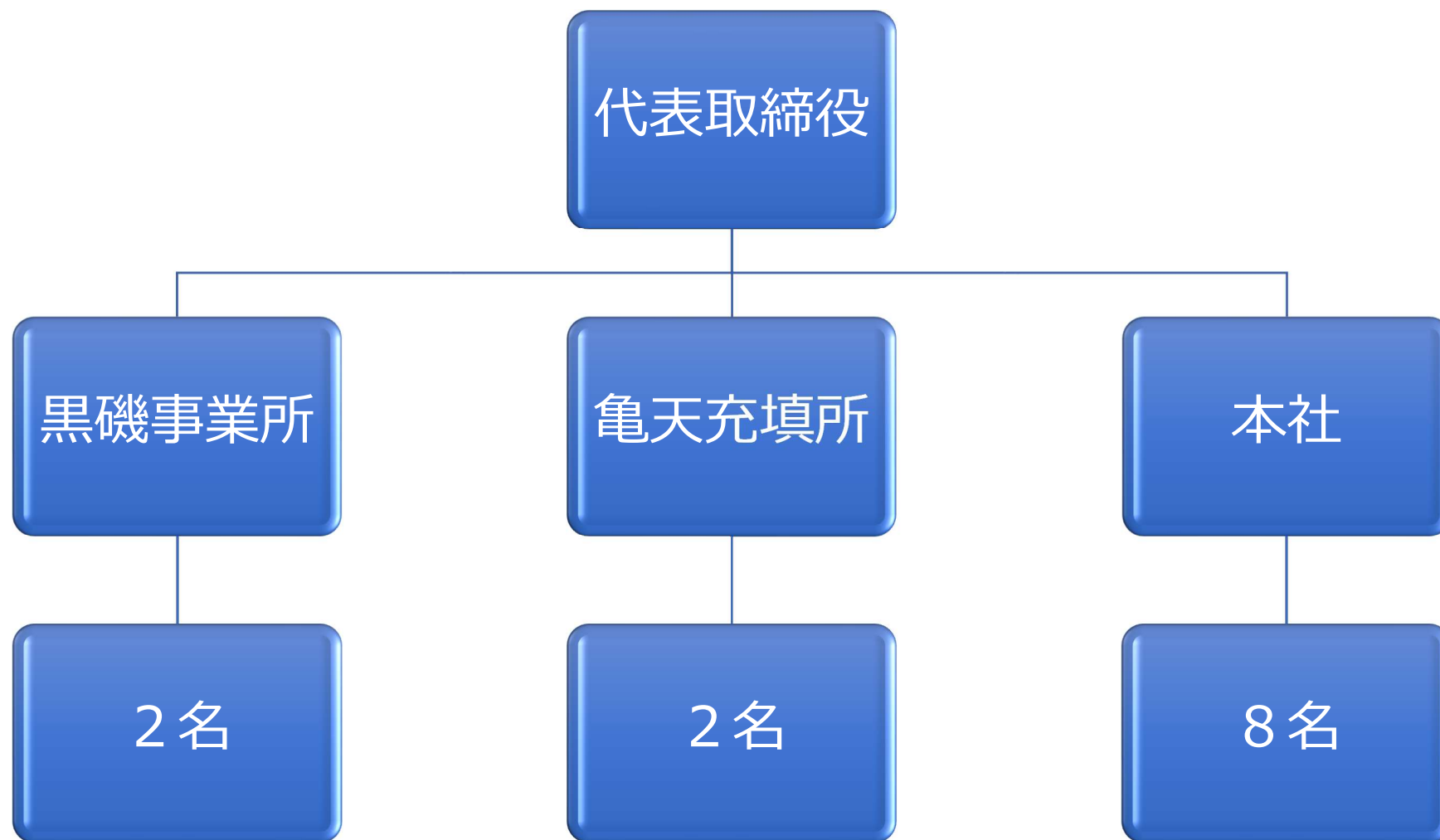


(株)安住組織図



2022年4月1日現在社員数12名

人員の配置

	本社	黒磯事業所	亀天充填所	合計
社員	8名	2名	1名	11名
アルバイト	0名	0名	1名	1名
合計	8名	2名	2名	12名

組織の職務分掌

本社（8名）

- 許認可関係と統括部門

黒磯事業所（2名）

- 最終処分施設での受入、処分及び施設の維持管理

亀天充填所（2名）

- ミネラルウォーターの製造全般