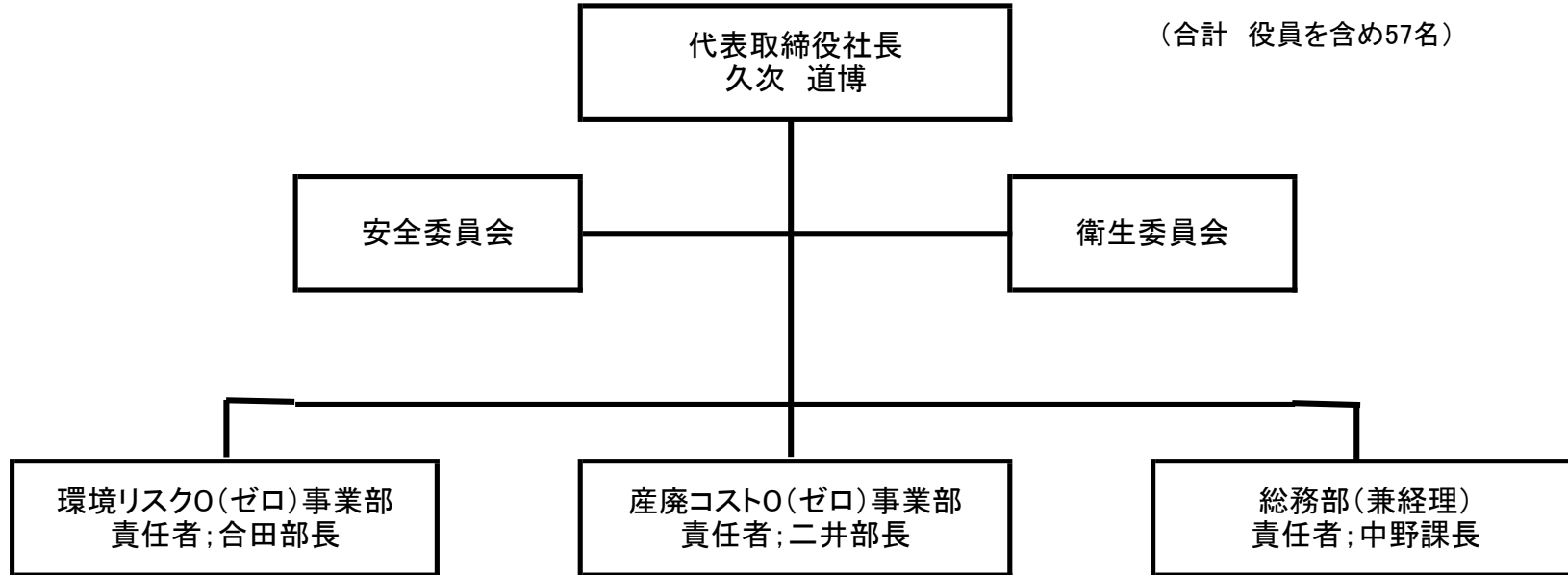


日本環境開発株式会社 社内組織図

(令和5年10月13日現在)

(合計 役員を含め57名)



人員配置

	環境リスク 0事業部	産廃コスト 0事業部	総務部(兼 経理)	合計
正社員	7	36	6	49
パート・派遣	0	0	3	3
合計	7	36	9	52

役員

5

5

注) 兼務職員については、主たる部門に計上しています。

