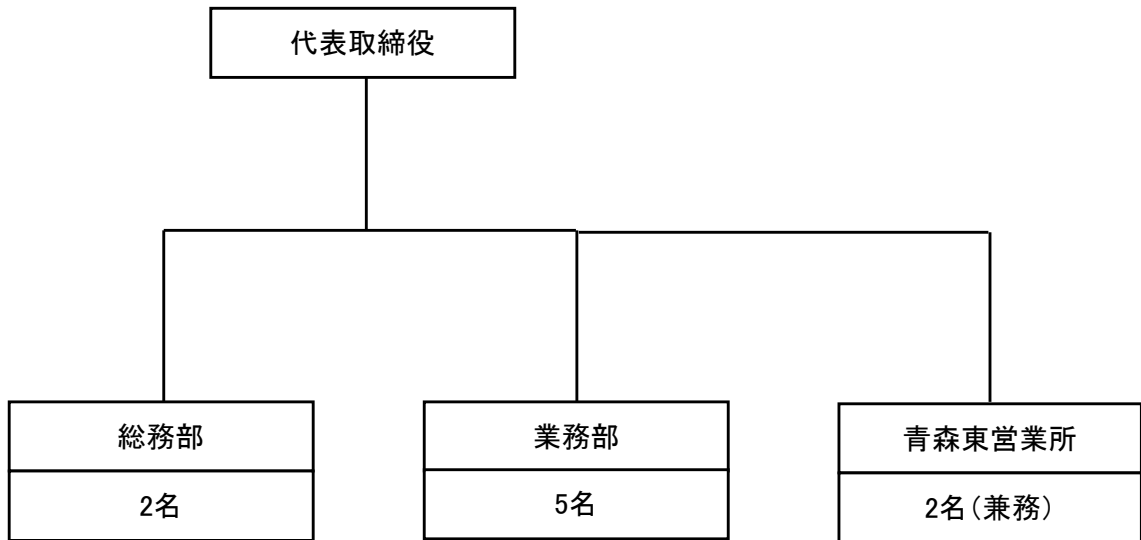


○組織(2022年5月3日現在)



一般廃棄物処理業(収集運搬)  
許可取得営業所

○人員配置(2022年5月3日現在)

	総務部	業務部	青森東営業所	合計
正社員	2名	4名	2名(兼務)	6名
パート	0名	1名	0名	1名
合計	2名	5名	2名(兼務)	7名