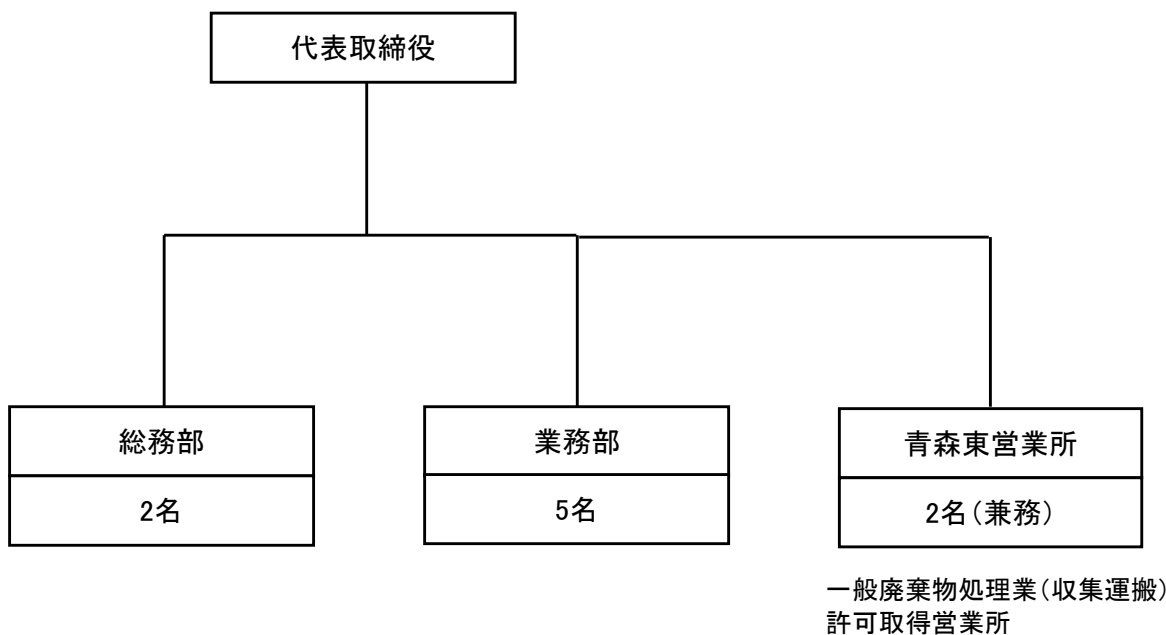


○組織(2024年11月5日現在)



○人員配置(2024年11月5日現在)

| | 総務部 | 業務部 | 青森東営業所 | 合計 |
|-----|-----|-----|--------|----|
| 正社員 | 1名 | 5名 | 2名(兼務) | 6名 |
| パート | 1名 | 0名 | 0名 | 1名 |
| 合計 | 2名 | 5名 | 2名(兼務) | 7名 |