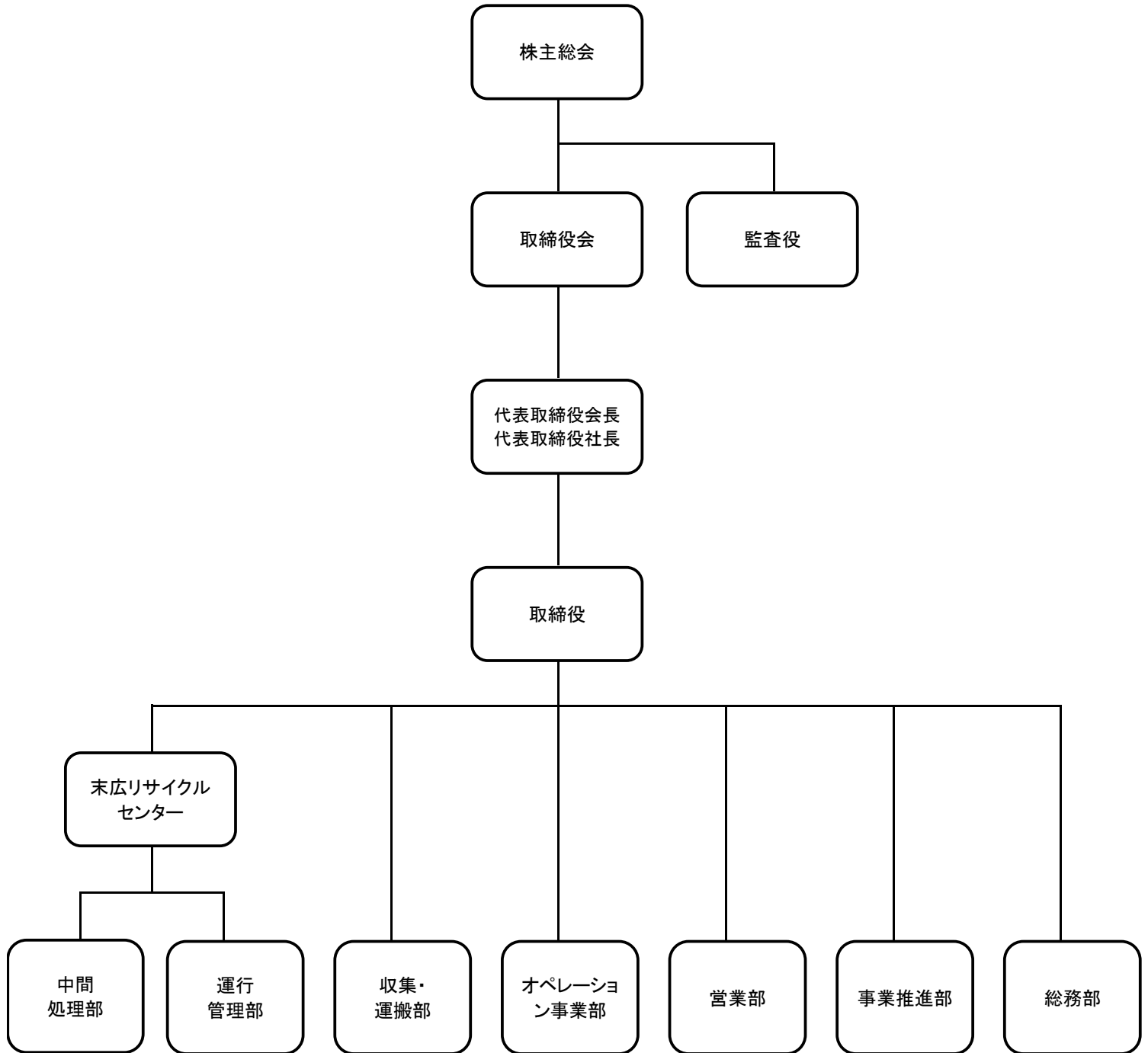


○ 組織図



○ 職務分掌

中間処理部

末広リサイクルセンター運営に関する業務
 産業廃棄物中間処理に関する業務
 再生品取扱に関する業務
 その他これらに付随する業務

営業部

顧客からの受注に関する業務
 顧客との委託契約に関する業務
 競争入札に関する業務
 その他これらに付随する業務

運行管理部

産業廃棄物収集運搬に関する業務
 産業廃棄物管理票に関する業務
 運行および配車計画の作成に関する業務
 車両および運転手の安全管理に関する業務
 その他これらに付随する業務

事業推進部

産業廃棄物の今後の事業計画立案に関する業務
 競争入札の参加資格申請に関する業務
 産業廃棄物処理業許可の申請に関する業務
 一般廃棄物処理業許可の申請に関する業務
 その他これらに付随する業務

収集・運搬部

一般廃棄物収集運搬に関する業務
 産業廃棄物収集運搬に関する業務
 その他これらに付随する業務

総務部

財務に関する業務
 労務に関する業務
 安全推進に関する業務
 その他これらに付随する業務

オペレーション事業部

施設の運転・維持管理に関する業務
 建物清掃・管理に関する業務
 その他これらに付随する業務

○ 人員配置

| | 中間処理部 | 運行管理部 | 収集・運搬部 | オペレーション事業部 | 営業部 | 事業推進部 | 総務部 | 総計 |
|--------------|-------|-------|--------|------------|-----|-------|-----|------|
| 正社員 | 10名 | 21名 | 59名 | 54名 | 9名 | 4名 | 4名 | 161名 |
| 契約社員 嘱託社員 | 0名 | 8名 | 6名 | 0名 | 0名 | 0名 | 0名 | 14名 |
| 計 | 10名 | 29名 | 65名 | 54名 | 9名 | 4名 | 4名 | 175名 |

※兼務職員については主たる部門に計上、役員は除く。